



CAPACITE
de Médecine Thermale
et de Climatologie Médicale
Année 2021



Le Toucher Emotionnel et son implication dans les soins thermaux

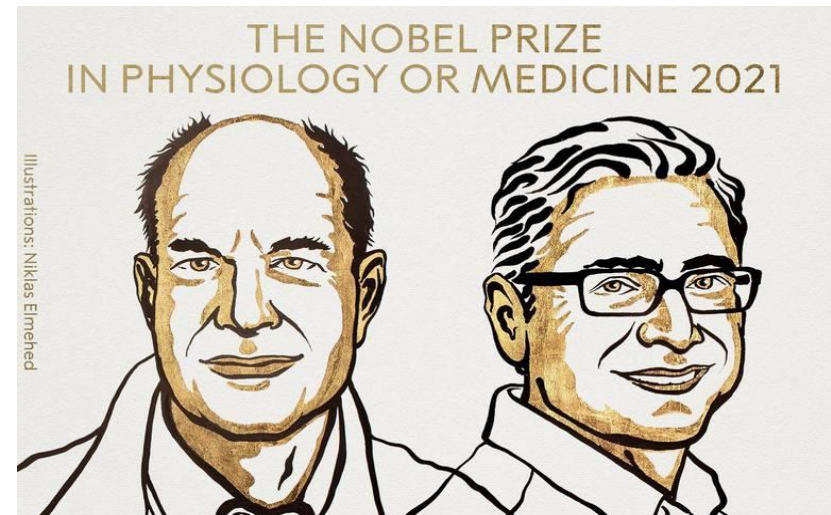
Dr Fabrice KUNTZ

Journée de la Société Française de Médecine Thermale

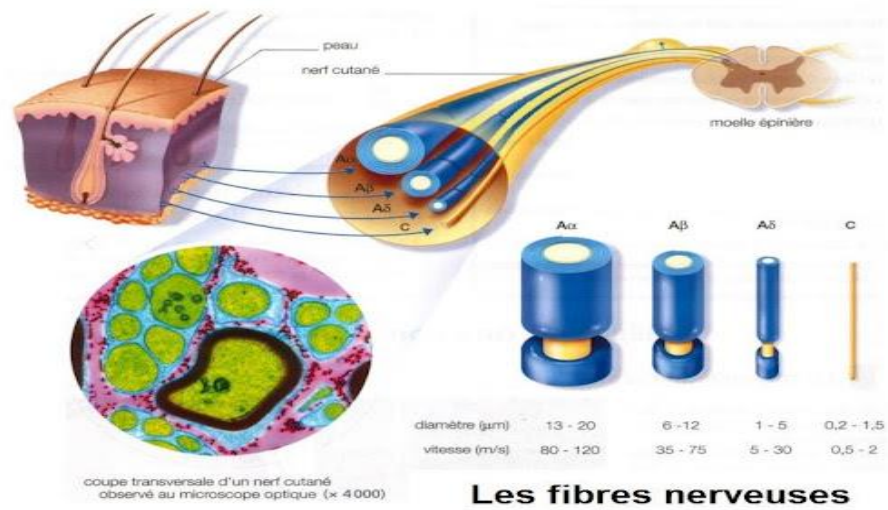
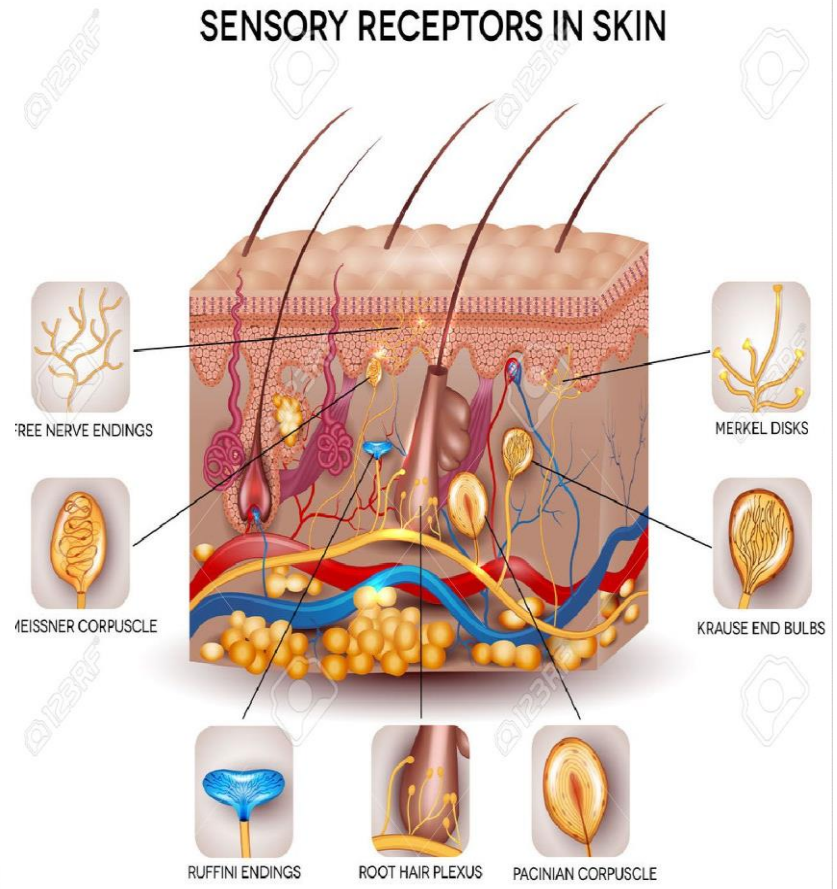
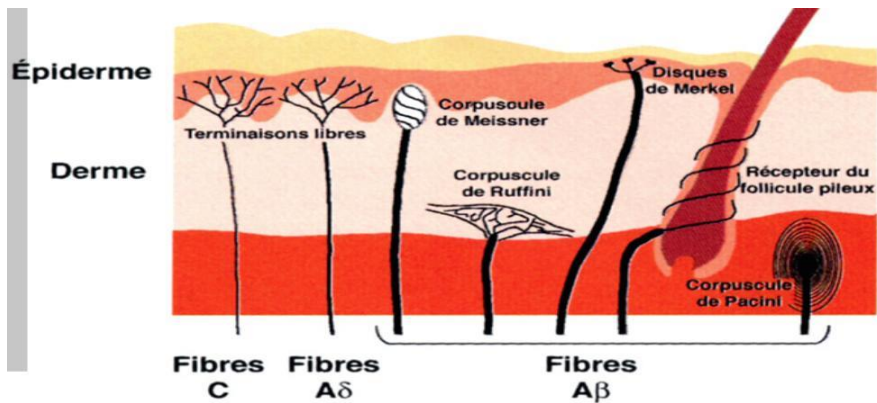
Vendredi 21 Janvier 2022

LE TOUCHER

- Sens présent chez tous les mammifères
- Tout au long de la vie
- Communication, sociabilisation

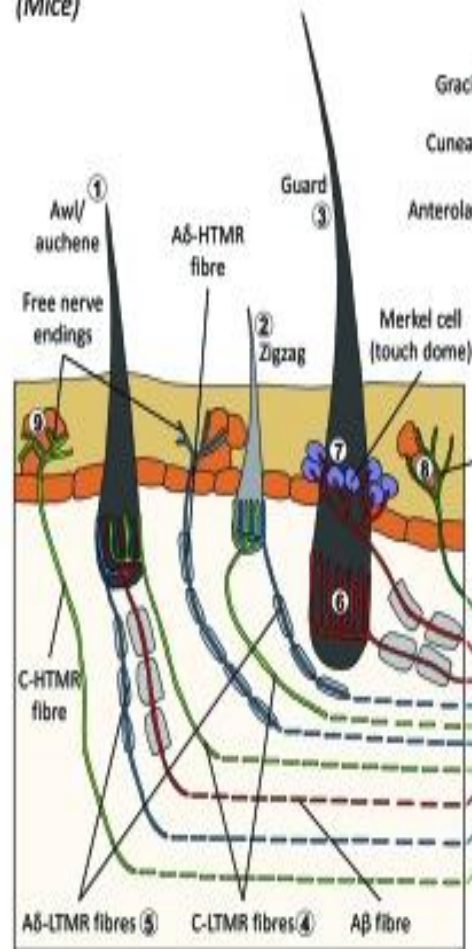


Un système complexe pour assurer l'intégrité du corps humain

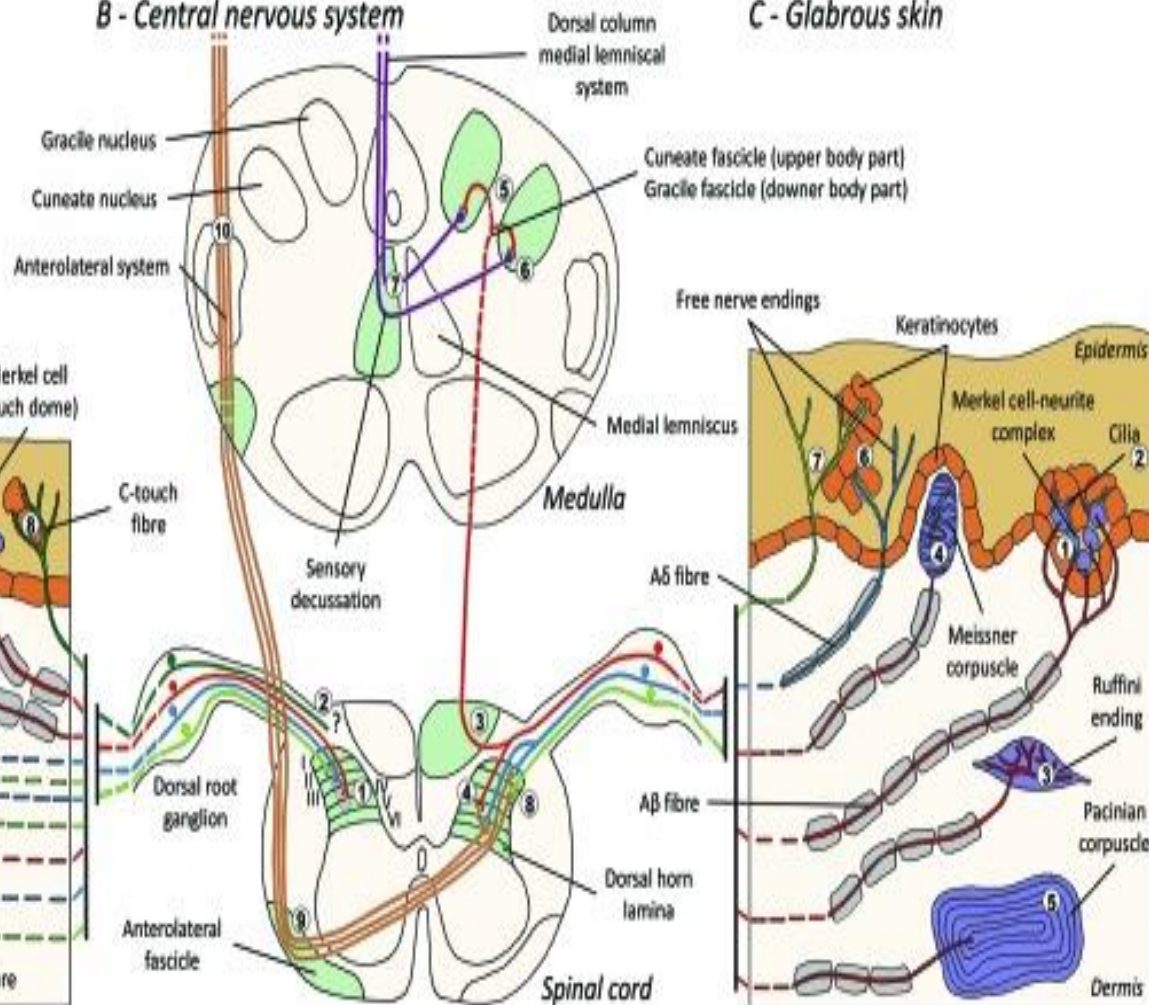


Les fibres C Tactiles: spécialisées dans les caresses

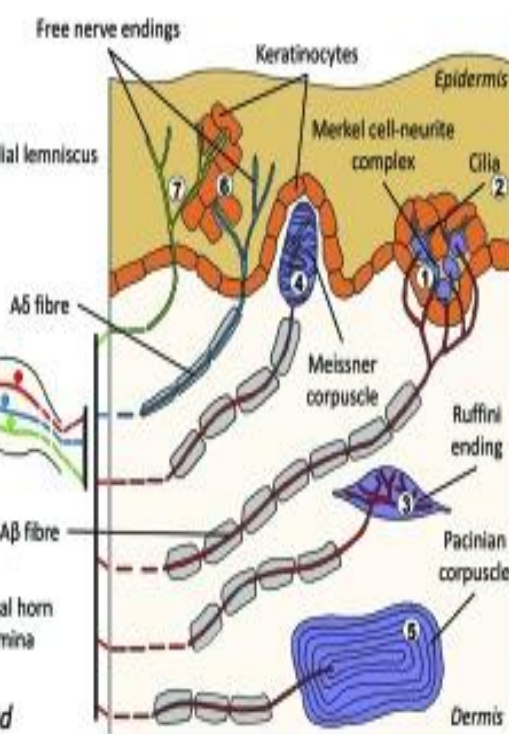
A - Hairy skin (Mice)



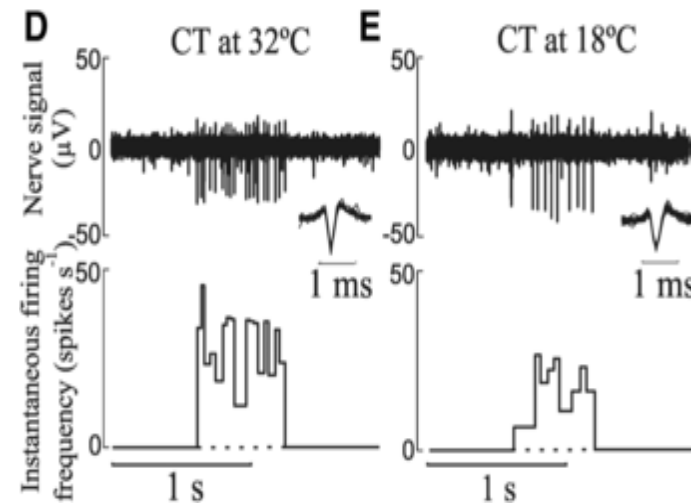
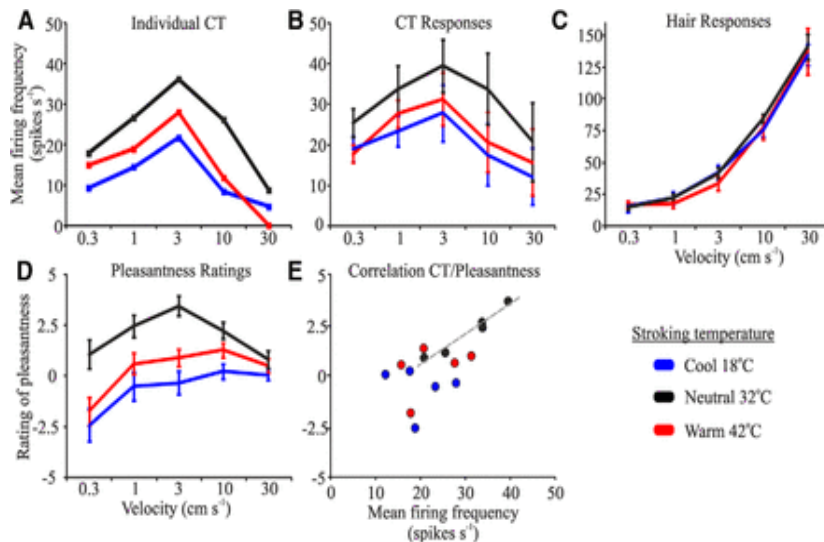
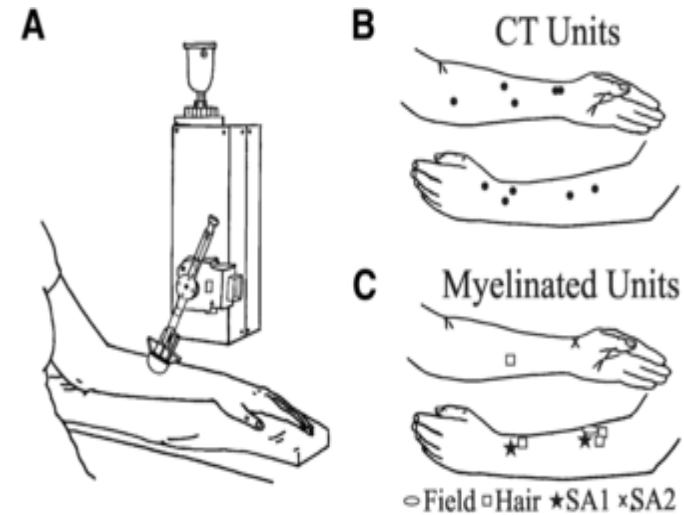
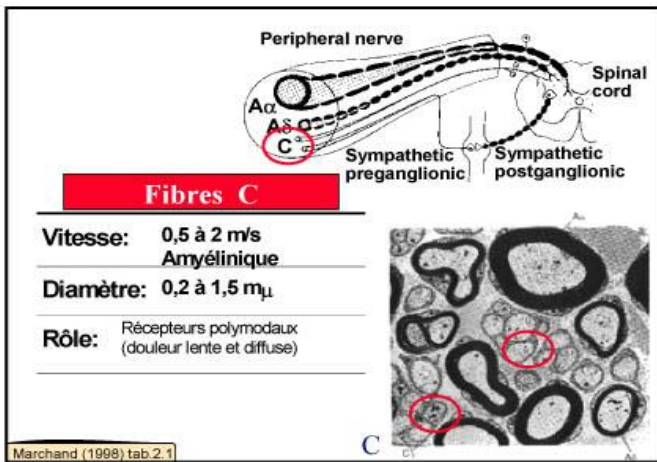
B - Central nervous system



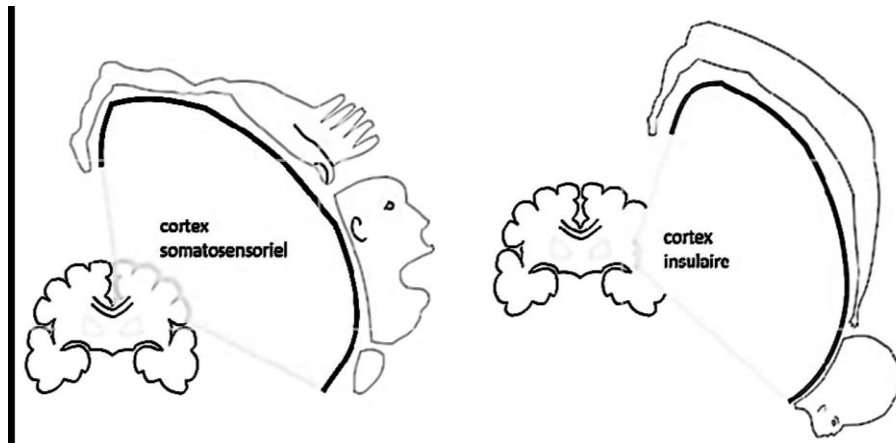
C - Glabrous skin



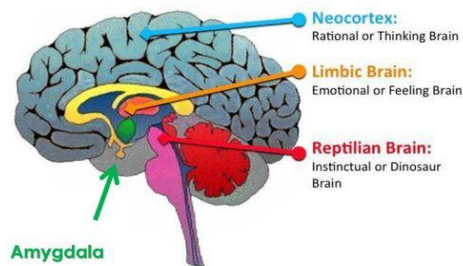
Transmission de l'information optimale à 32 °C et 3 cm/sec



Une intégration différente au niveau cortical de l'insula



NEUROSCIENCE OF EMOTIONS: THE AMYGDALA AND THE LIMBIC BRAIN



- Prédominance DOS, Cuir chevelu, jambe et bras
- Intégration complexe THALAMUS et Centres Profonds
- EXPERIENCE SENSORIELLE ET EMOTIONNELLE
- MEMORISATION

Une nécessité physiologique... à l'ère de la Covid 19 et des conséquences sous estimées...



La distance intime



Jusqu'à 45 centimètres

Pour le partenaire, la famille, les amis proches

La distance personnelle (ou zone de confort)



De 45 à 120 centimètres

Pour des amis ou des connaissances

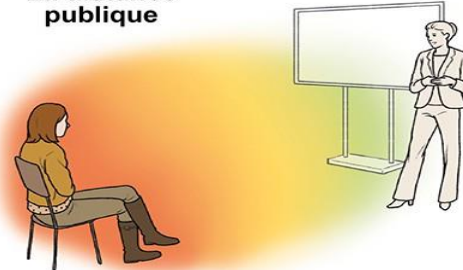
La distance sociale



De 1,2 à 3,6 mètres

Pour des partenaires commerciaux, professionnels ou des inconnus

La distance publique



Au-delà de 3,6 mètres

Quand nous écoutons autrui sans vraiment interagir, par exemple lors d'une conférence

Participe au Lâcher Prise



Dr. Michel Gymer
Good!
Rester en bonne santé



- Peu de données sur expérimentation du lâcher prise
- Vécu émotionnel important pour réitérer expérience thermale?
- Nécessite des travaux complémentaires

TOUCHER EMOTIONNEL

- Mémorisation des sensations tactiles et ressenti émotionnel
- Réactivation pour prise en charge douleur chronique
- Intérêt des soins thermaux agréables pour augmenter bénéfices de la cure / retour en cure?



Merci de votre attention

